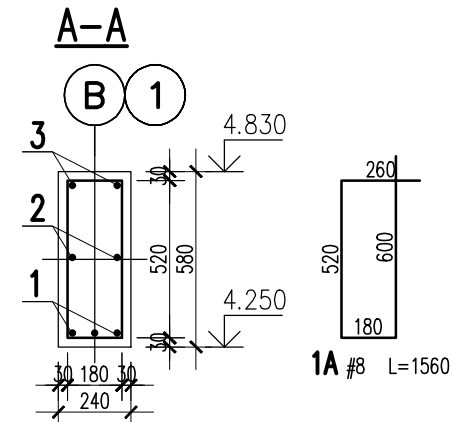


SKALA 1:25
SZT. 2



3	2	#12	4680		9.4	
2	2	#12	3420		6.8	
1	3	#12	3420		10.3	
1A	27	#8	1560	42.1		
Nr	Ilosc [szt]	Sred [mm]	Dlug [mm]	#8	#12	UWAGI
RAZEM wg srednic	m			42.1	26.5	
MASA 1mb	kg/m			0.395	0.888	
RAZEM wg srednic	kg			16.6	23.5	
RAZEM wg gat. stali	kg			40.1		
RAZEM	kg			40.1		

BETON:
FUNDAMENTY: C25/30 XC2
SCUPLY, WIENCE, BELKI: C30/37 XC3
BETON PODKŁADOWY: C8/10

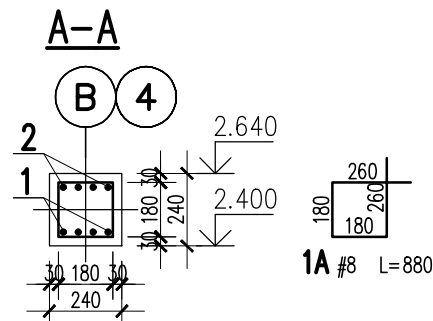
OTULINA:
FUNDAMENTY: 50mm
SCUPLY, WIENCE, BELKI: 30mm

STAL ZBRZOJENIOWA:
PRĘTY ŚREDNICY (Φ) – B500SP (AIIIIN) – EPSTAL
PRĘTY ŚREDNICY (Ø) – B500A (AIIIN)

IZOLACJE:
IZOLACJE – WG BRANŻY ARCHITEKTURA
OTWORY TECHNOLOGICZNE KORYGOWAĆ Z BRANŻAMI!

BRANŻA: KONSTRUKCJE **RZĘDNA ZERA PROJEKTOWA: ±0,00=187,92**
DODATKOWE DOMIARY WYKONYWAĆ Z WERSJI ELEKTRONICZNEJ

SKALA 1:25
SZT. 2



2	4	#12	2470		9.9	
1	4	#12	1620		6.5	
1A	15	#8	880	13.2		
Nr	Iosc [sz]	Sred [mm]	Dlug [mm]	#8	#12	UWA
RAZEM wg	srednic	m	13.2	16.4		
	MASA 1mb	kg	0.395	0.888		
RAZEM wg	srednic	kg	5.2	14.6		
RAZEM wg	gat. stali	kg	19.8			
	RAZEM	kg	19.8			

UWAGI:

- ZACHOWAĆ CIĄGŁOŚĆ ZBROJENIA
- ZACHOWAĆ CIĄGŁOŚĆ BETONOWANIA
- RYSUNEK ZWYMIAROWANO W [mm]
- ROZPATRYWAĆ ŁĄCZNIE Z RZUTEM,
UWZGLĘDNIĆ ELEMENTY PRZENIKAJĄCE



RODZAJ OPRACOWANIA: PROJEKT TECHNICZNY BRANŻA KONSTRUKCYJNA		ZLECENIE NR: 1856
TYTUŁ, IMIE I NAZWISKO:	NR UPRAWNIIEŃ:	PODPIS:
PROJEKTANT: mgr inż. Tomasz Nicer	LUB/0107/PWOK/08 UPRAWNIENIA BUDOWLANE DO PROJEKTOWANIA I KIEROWANIA ROBOTAMI BUDOWLANymi BEZ OGRANICZEŃ W SPECJALNOŚCI KONSTRUKCYJNO-BUDOWLANEJ	
SPRAWDZAJĄCY: mgr inż. Tomasz Banaszek	LUB/0106/PWOK/08 UPRAWNIENIA BUDOWLANE DO PROJEKTOWANIA I KIEROWANIA ROBOTAMI BUDOWLANymi BEZ OGRANICZEŃ W SPECJALNOŚCI KONSTRUKCYJNO-BUDOWLANEJ	
OPRACOWANIE: mgr inż. Kamila Kozieliwicz		

TYTUŁ RYSUNKU : NADPROŻE ŻELBETOWE 00.ND.03
NADPROŻE ŻELBETOWE 00.ND.04

DATA:	WRZESIEŃ 2024	K-19
SKALA:	1:25	